

КАРТА-СХЕМА РАСПРЕДЕЛЕНИЯ ЛЕСОВ ПО ЦЕЛЕВОМУ НАЗНАЧЕНИЮ КРАСНОГОРСКОГО лесничества УДМУРТСКОЙ РЕСПУБЛИКИ

Масштаб 1:2000000
Общая площадь 122293 га

Глазовское лесничество

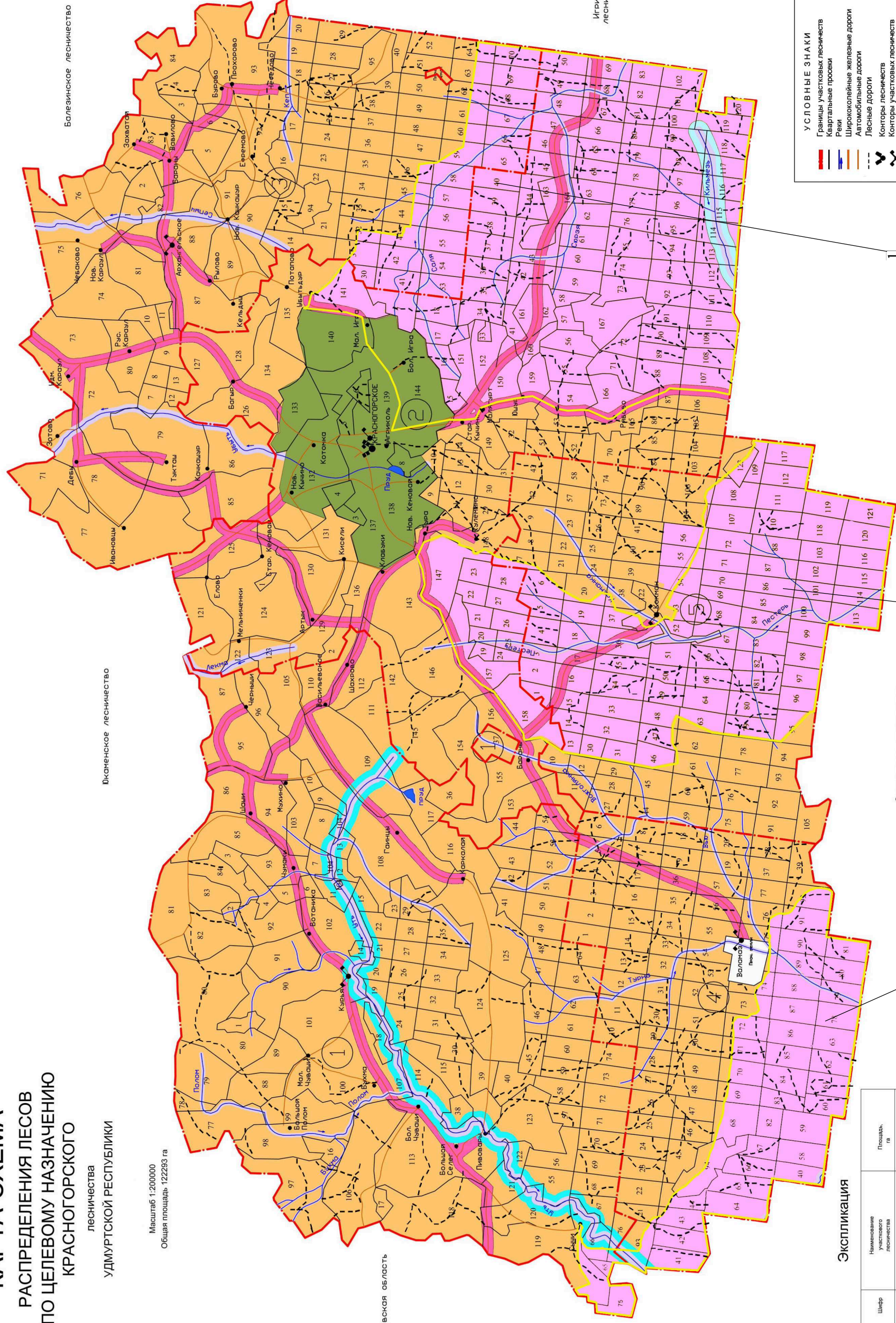
Балезинское лесничество

Виканенское лесничество

Кировская область

Селтинское лесничество

Игринское
лесничество



УСЛОВНЫЕ ЗНАКИ

	Границы участков лесничеств
	Квартальные просеки
	Рек
	Ширококолейные железные дороги
	Автомобильные дороги
	Лесные дороги
	Контур участка лесничества
	Леса, расположенные на особо охраняемых природных территориях
	Леса, расположенные в водоохранных зонах
	Защитные полосы лесов, расположенные вдоль железнодорожных путей общего пользования, федеральных автомобильных дорог общего пользования, автомобильных дорог общего пользования
	Зеленые зоны
	Нерестовые полосы лесов
	Запретные полосы лесов, расположенные вдоль водных объектов
	Эксплуатационные леса
	Границы особо охраняемых природных территорий

Экспликация

Шифр	Наименование участка лесничества	Площадь, га
①	Куринское	22958
②	Святгорское	33841
③	Архангельское	19406
④	Валамазское	20650
⑤	Команское	25438
	Итого:	122293

- 1 Салинский государственный охотничий комплексный заказник
- 2 Пестеринский государственный охотничий бобровый заказник
- 3 Валамазский государственный охотничий бобровый заказник