



Концепция благоустройства
села Красногорское
«Святогорский край»

Общественно-деловой центр

IDEA LANDSCAPE

Расположение Красногорского района на карте Удмуртской республики. Население. Экономика

География. Село находится в 140 километрах к северу от столицы Удмуртии — города Ижевска и в 55 километрах южнее города Глазов. Село украшает каскад из трёх прудов на реке Убыть, вокруг — замечательная по красоте природа, много лесов.

Численность населения

1959 ^[4]	1970 ^[5]	1979 ^[6]	1989 ^[7]	2002 ^[8]	2010 ^[9]	2012 ^[2]
2117	↗2745	↗4037	↗4684	↘4559	↘4425	↘4302

Экономика. ОАО "Ростелеком" филиал в УР
Цех Шарканской трикотажной фабрики
ГП "Красногорская аптека № 24
Красногорское районное потребительское общество
Филиал ГУП УР Удмуртавтодор «Красногорский ДУ»
Красногорский участок Глазовских электрических сетей
Красногорский газовый участок филиал Глазовгаз РОАО «Удмуртгаз»
ГУ УР «Красногорское лесничество»
«Красногорсклес» филиал ГУ «Удмуртлес»

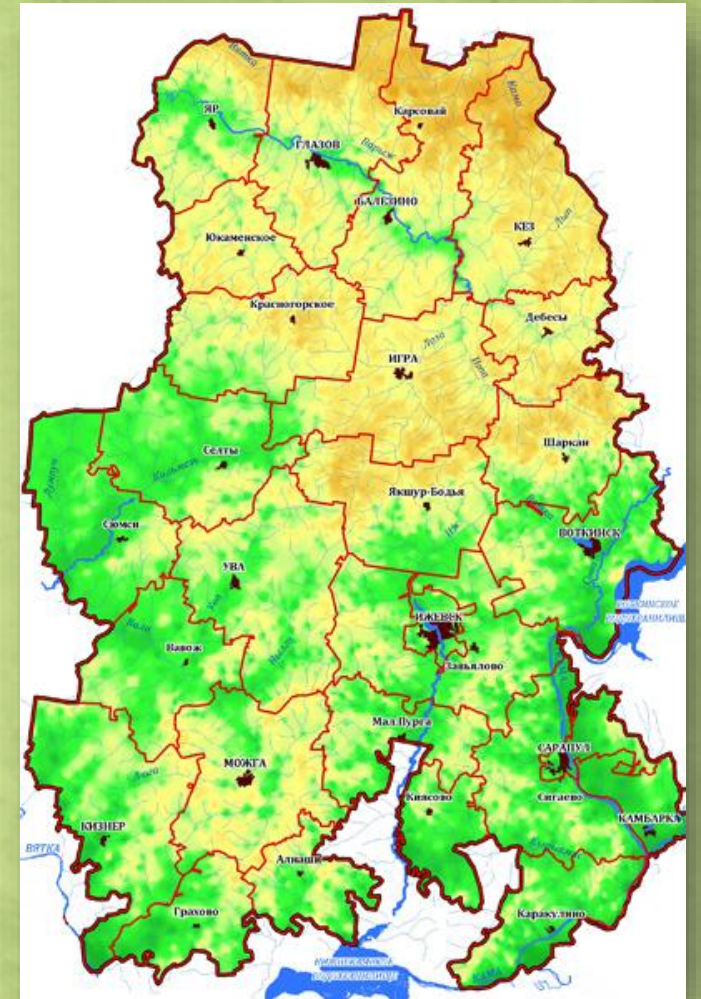


Схема зонирования Административно- делового центра

А1

Административно-культурный центр 1

Д

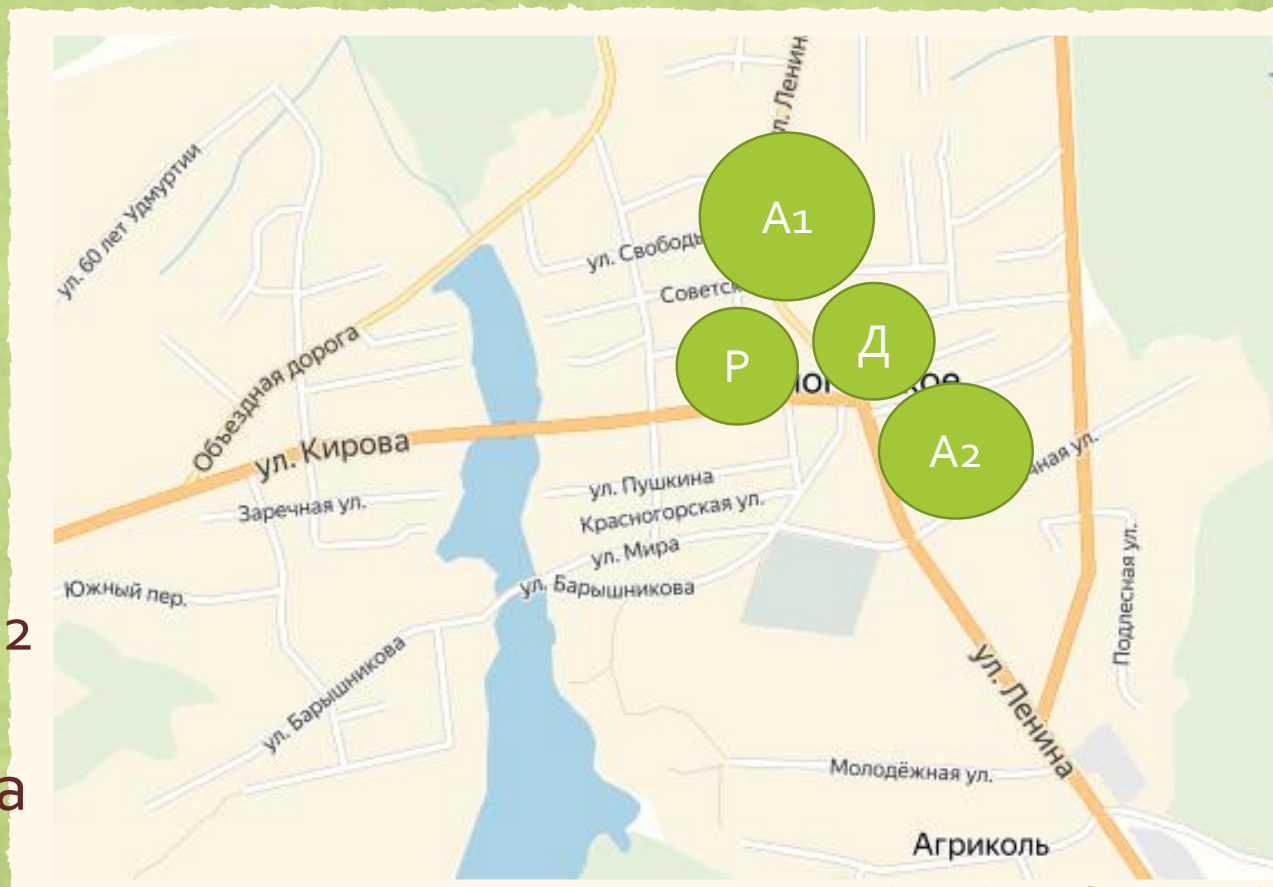
Торгово- деловой центр

А2

Административно-общественный центр 2

Р

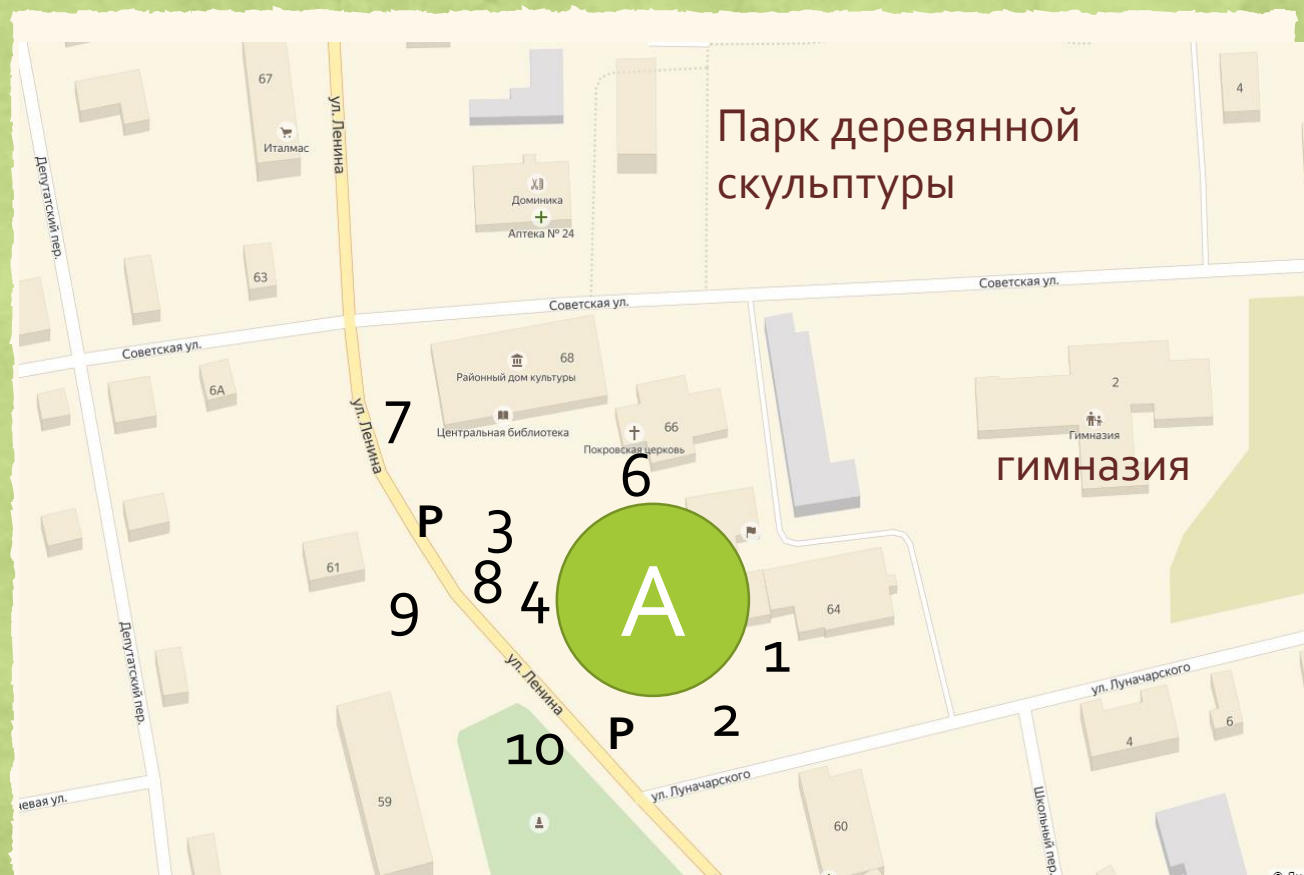
Рекреационная зона



Административно- деловой центр

Схема размещения объектов центра Проект

- 1 Администрация района
 - 2 Парковая зона при Администрации
 - 3 Площадь Трудовой Славы с доской почета
 - 4 Арт- объект- Символ района
 - 5 Пешеходный бульвар
 - 6 Территория Покровской церкви
 - 7 Районный ДК
 - 8 Импровизированная сцена
 - 9 Террасированная Праздничная площадь с обзорной площадкой, новогодней елью, кафе
 - 10 Мемориальная зона
- Р- Гостевая парковка



Концепция благоустройства административно-делового Центра села Красногорское

Образы:

Россия

Удмуртия- малая Родина

Богатые природные ландшафты

История и традиции родного края

Ремесла

Богатство края – люди- труженики

Семья

семейные ценности, праздники и обряды



Административно- культурный Центр1

Концепция План

- 1 Администрация района
 - 2 Парковая зона при Администрации
 - 3 Площадь Трудовой Славы с доской почета
 - 4 Арт-объект- Символ района
 - 5 Пешеходный бульвар
 - 6 Территория Покровской церкви
 - 7 Районный Дом Культуры
 - 8 Импровизированная сцена
 - 9 Террасированная Праздничная площадь с обзорной площадкой, новогодней елью, кафе
 - 10 Мемориальная зона
 - 11 Парк «Святогорье»
 - 12 Жилая застройка
- Р - Гостевая парковка



Культурный Центр - площадь у Дома Культуры

Зонирование Проект

1 Районный Дом Культуры

2 Терраса- видовая площадка

3 Зона сменных выставок: «С песней по жизни», «Родной край на холсте», Фотовыставки- «Люди – труженики», «Зоркий глаз», « Природа глазами натуралиста», «Флора и Фауна родного края» и т.д.

4 Арт- объект- «Культурный код района- Дружба народов»

Р- парковка гостевого автотранспорта



Культурный Центр - площадь у Дома Культуры

Существующее положение



Площадь перед районным Домом Культуры



Районный Дом Культуры

Зона А

Культурный Центр - площадь у Дома Культуры

Терраса - видовая площадка

IL

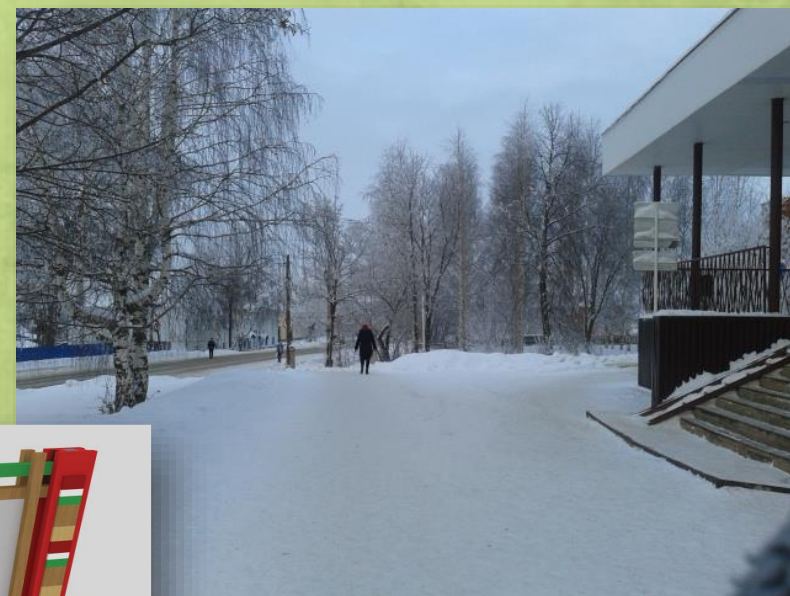


Культурный Центр - площадь у Дома Культуры

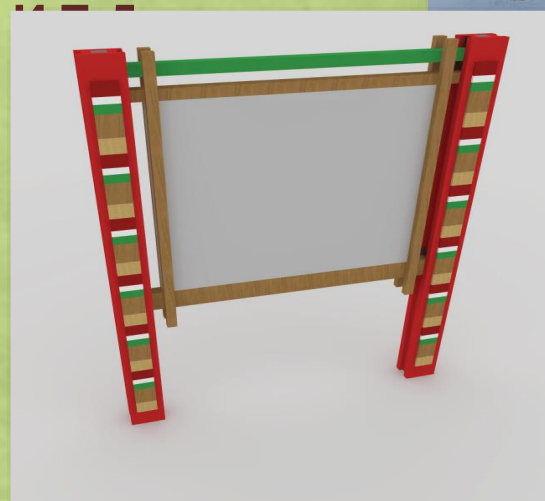
Зона уличных выставок



- Информационные стенды на темы: «С песней по жизни», «Родной край на холсте», Фотовыставки- «Люди – труженики», «Зоркий глаз», «Природа глазами натуралиста», «Флора и Фауна родного края» и др.



Место размещения выставок



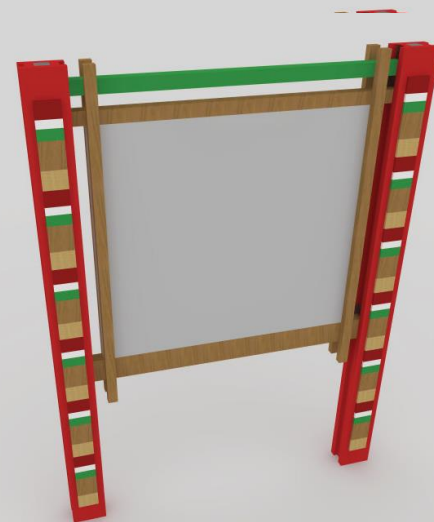
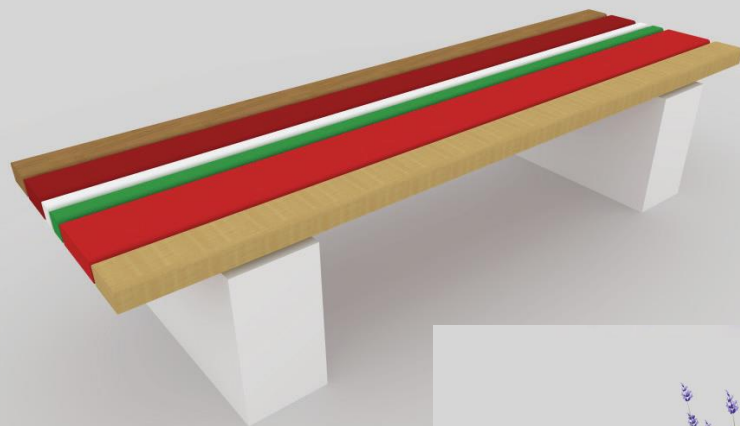
Проектное предложение - ИДЕЯ

Зона А

Культурный Центр - площадь у Дома Культуры

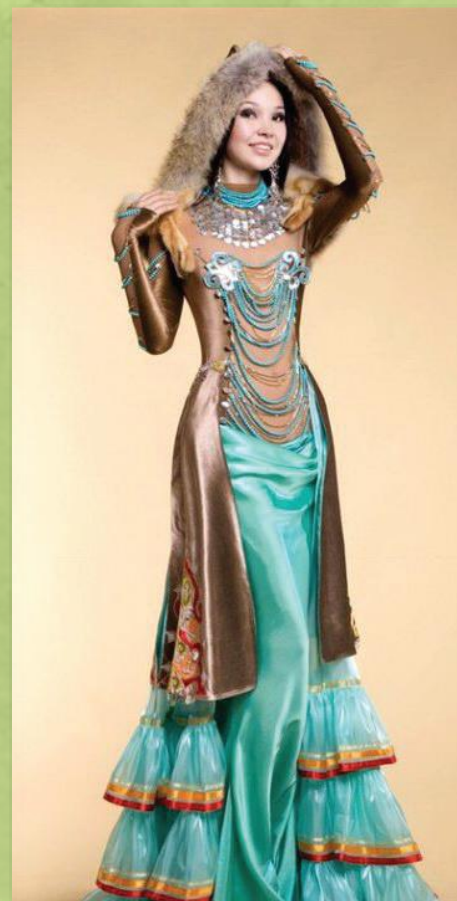
Арт-объект- «Культурный код района – Дружба народов»

IL



Проектное предложение

Культурный Центр - площадь у Дома Культуры Арт-объект- «Культурный код района – Дружба народов»



Административный центр

Зонирование

1 Зона Трудовой доблести района с доской почета

2 Парковая зона у Административного здания с аллеями и площадками отдыха

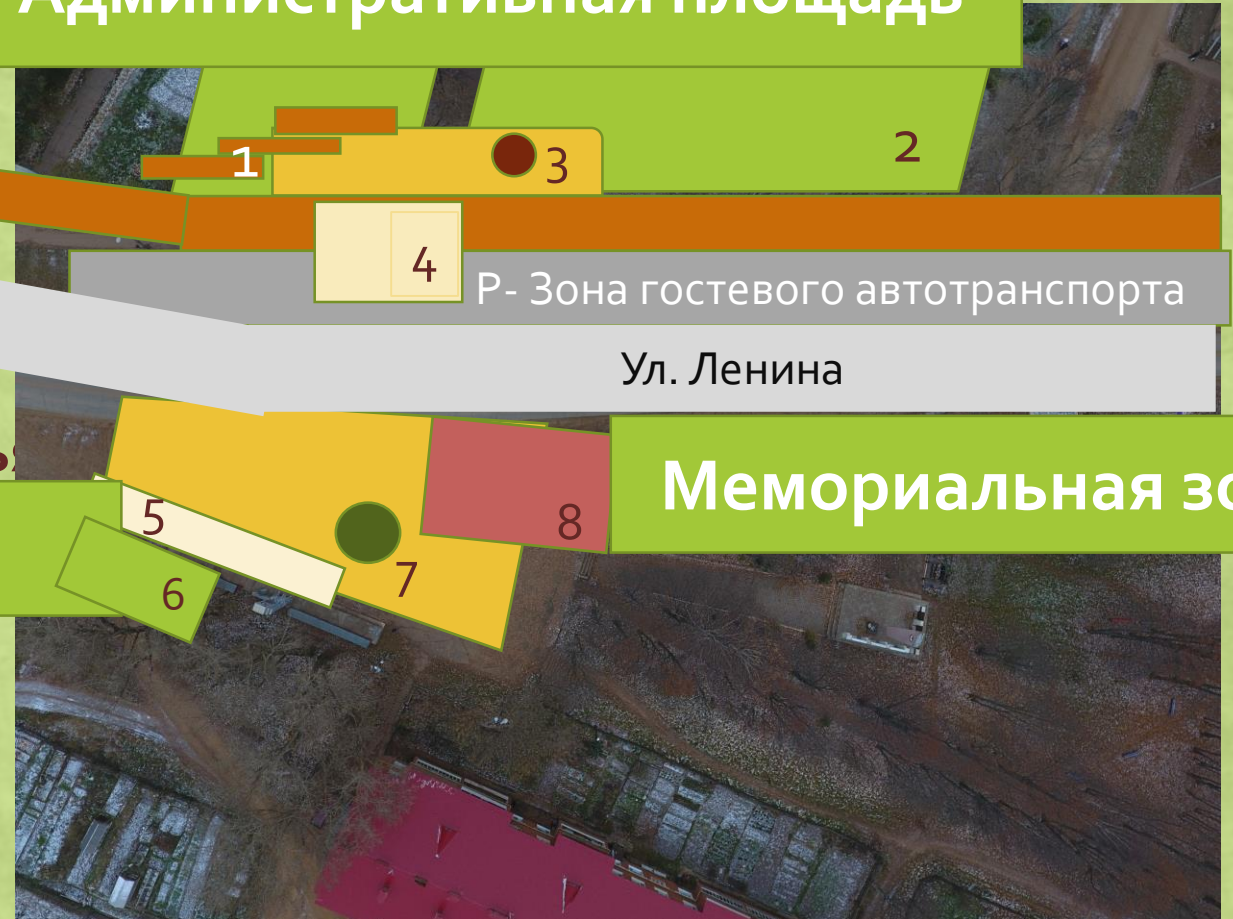
3 Арт – объект - символ района «Семь лосей»

Праздничная площадь

4 Площадка с лестничным маршем – импровизированная сцена

5 Обзорная площадка на панораму села
6 Кафе
7 Зона установки Новогодней ели

Административная площадь



Р- Зона гостевого автотранспорта

Ул. Ленина

Мемориальная зона

Административный центр Праздничная площадь



Существующее состояние



Административный центр Праздничная площадь



Установка красной
новогодней ели



Хоровые и танцевальные фестивали



Масленица



Троица

Проектное предложение:
Строительство кафе в нижней части площади
Создание на крыше кафе- террасы
Укрепление склона с установкой ограждения
Установка телескопа для просмотра
панорамы села
Скамеек, светильников

Административный центр Праздничная площадь Освещение



Уникальное освещение
необычной конфигурации,
яркой окраски,
Образ – Радуги, Солнца



Административный центр Праздничная площадь Мощение



В мощении Праздничной
площади должны
отобразиться образы
СОЛНЦА –
рисунок, цвет

Центральная площадь

Площадка с Доской Почета и с лестничным маршем – импровизированной сценой



Существующее положение



Проектное предложение:

- посадка группы елей
- Перенос Доски Почета
- Реконструкция лестничного схода
- Выполнение подпорной стенки
- Освещение

Административно- деловой центр Зона Трудовой доблести района с доской почета

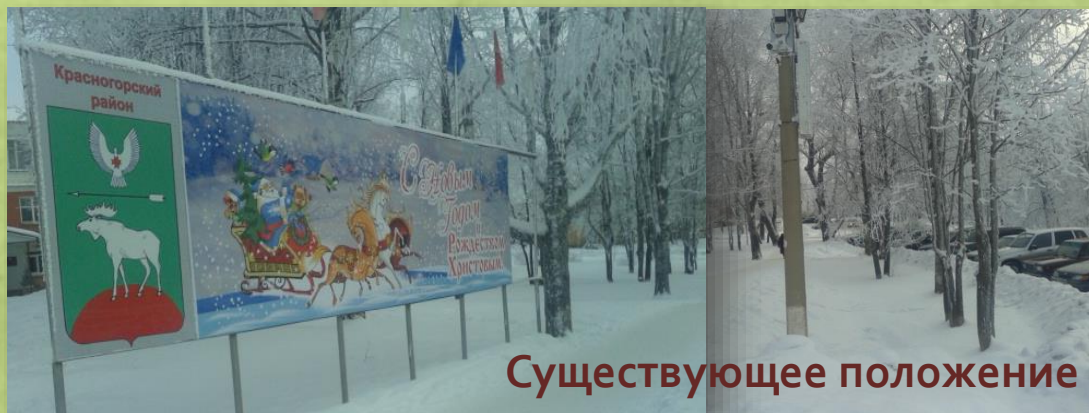


Существующее положение

Проектное решение:

Установка Доски Почета, информационных пилонов, Арт- объекта- «Семья лосей», посадка кулисы из елей,

Административно- деловой центр Пешеходный бульвар по ул. Ленина



Существующее положение

Проектное предложение:

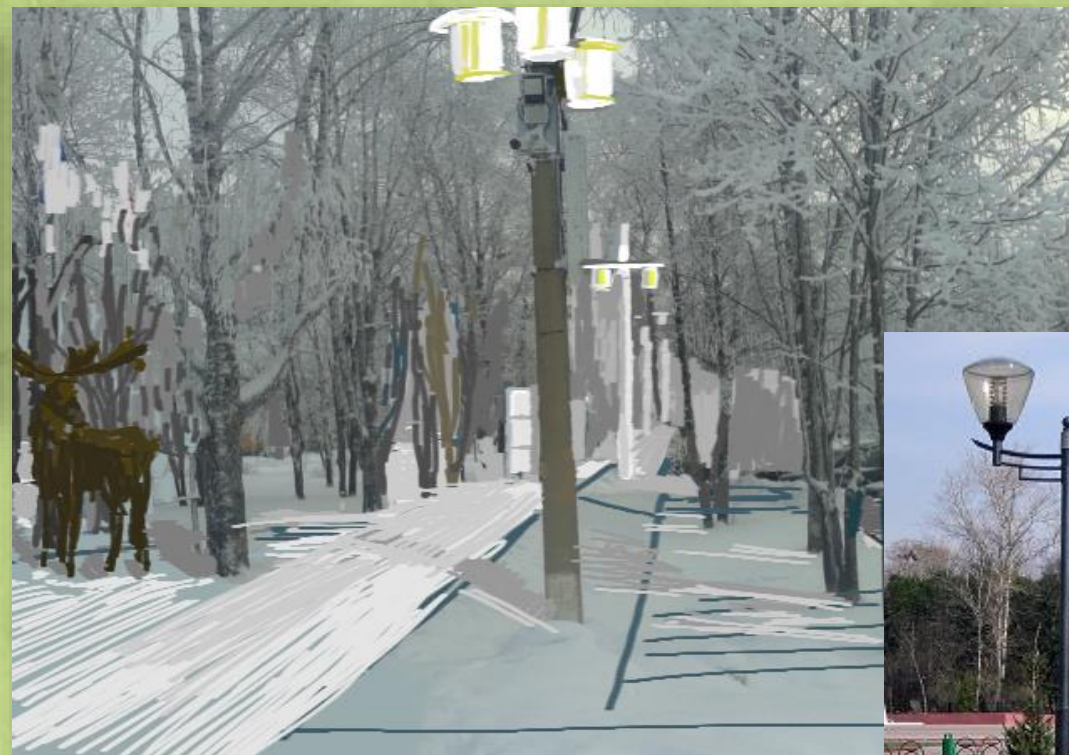
Мощение

Реконструкция озеленения

Освещение

Укрепление откоса, частичное устройство подпорной стенки

Малые архитектурные формы: Скамейки, Урны, Арт- объекты- декоративная скульптура, информационные стенды



Административный центр Арт – объект - символ района «Семья лосей»



Зона А

Административный центр

Парковая зона у Административного здания с аллеями и площадками отдыха

IL



Существующее положение

Административный центр

Парковая зона у Административного здания с аллеями и площадками отдыха



Парковая зона на тему «Богатства леса»

- 1 Площадка отдыха с фонтанчиком-родником
- 2 Площадки с Арт- объектами – декоративной скульптурой
- 3- Скульптура из трех фигур Семьи лосей

Административный центр

Парковая зона у Административного здания с аллеями и площадками отдыха с декоративной скульптурой



Административный центр

Парковая зона у Административного здания с аллеями и площадками отдыха с декоративной скульптурой



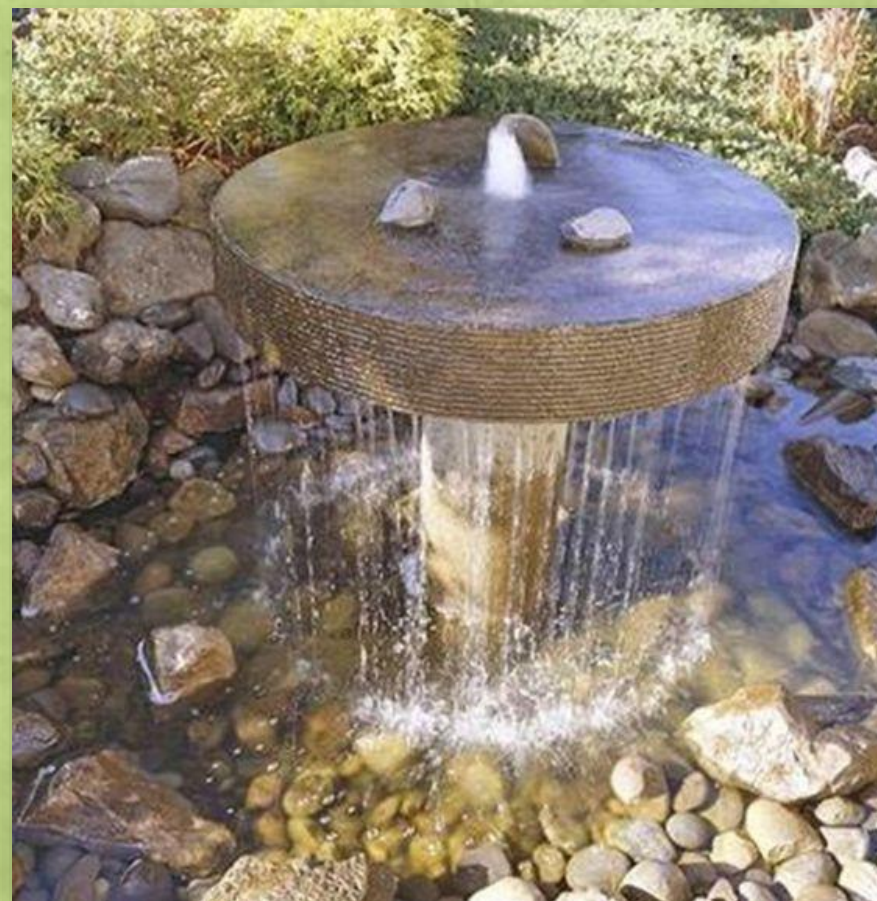
Зона А

Административный центр

Парковая зона у Административного здания с аллеями и площадками отдыха с родниками - истоками рек



IL



Зона А

Административно- деловой центр Пешеходный бульвар по ул. Ленина

IL



Арт- объекты:
Родники
Мельница

Административно- деловой центр

Малые архитектурные формы



Скамейки на бульваре, в парковой зоне у здания районной Администрации и на Праздничной площади могут использоваться двух типов-

Тип1 – со спинкой

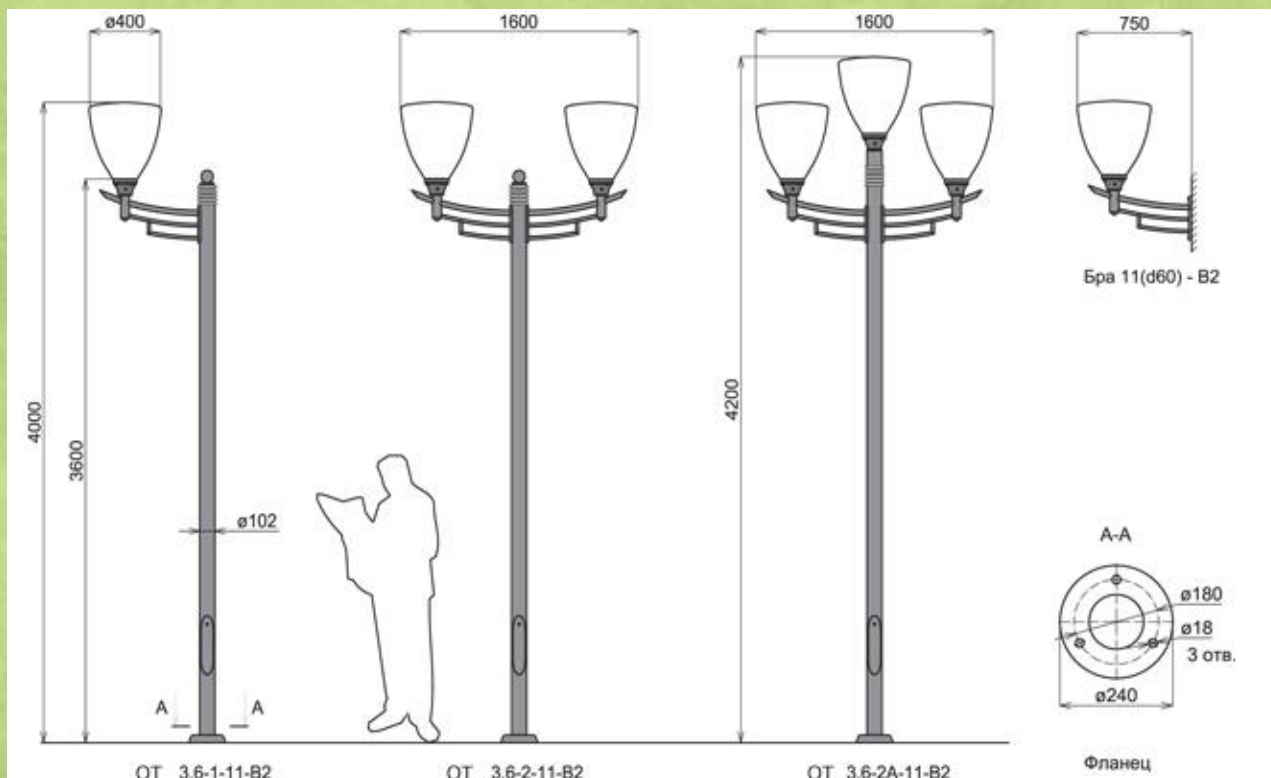
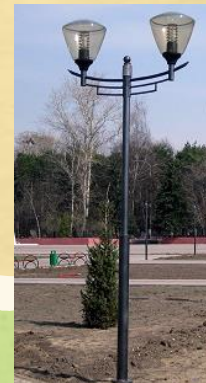
Тип2 – без спинки

Тип3 – скамья – ограничитель вокруг деревьев



Зона А

Административно- деловой центр Освещение



Административно- деловой центр Праздничная площадь Варианты подпорных стенок



Габионы



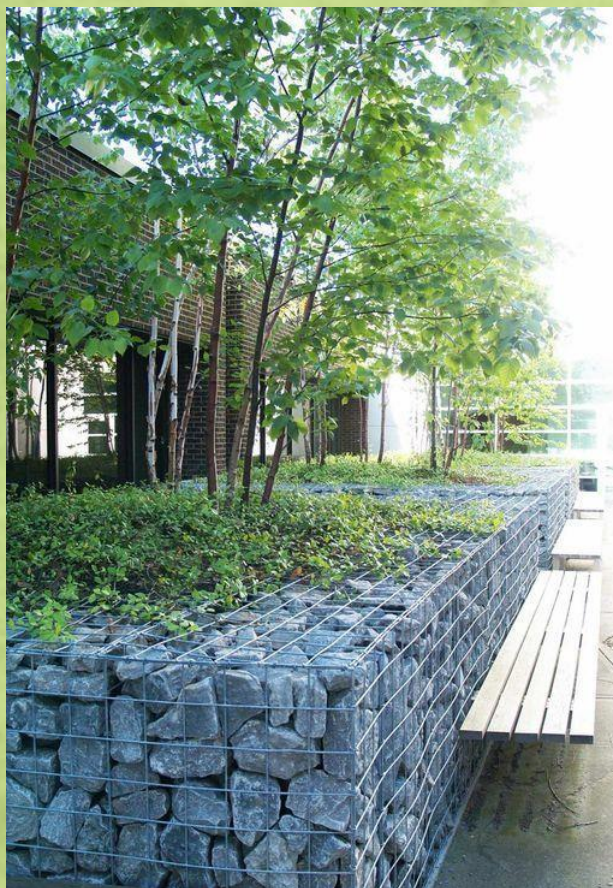
Ж/б конструкции

Зона
А1, Д,
Р

Административно- деловой центр

Варианты подпорных стенок вдоль автостоянок, лестничные сходы

IL



Административно- деловой центр Мемориальная зона



Существующее положение



Проектное предложение:
Выполнить посадку живых изгородей елей
Перенос памятного знака войнам локальных войн
напротив бюстов героев
Организация «Вечного огня»

Зона А

Административно- деловой центр Мемориальная зона



- 1 Сущ. мемориал
- 2 Проект расширения мемориальной зоны
- 3 «Вечный огонь»
- 4 Живая изгородь из ели
- 5 Аллея в парк «Святогорье»

Торгово-деловой центр Территория у магазинов План



- 1 Объекты торговли, питания И бытового обслуживания
- 2 Рекреационные объекты
- 3 Пешеходный бульвар
- 4 Гостевая парковка

Торгово-деловой центр

Территория у магазинов Зонирование



- Зоны транзитного пешеходного движения
- Зона летнего кафе
- Ярмарочная зона
- Зона тихого отдыха
- Зона гостевого автотранспорта



Зона Д

Торгово-деловой центр Зона у ТЦ в зимнее время года

IL



Существующее состояние



Проектное предложение

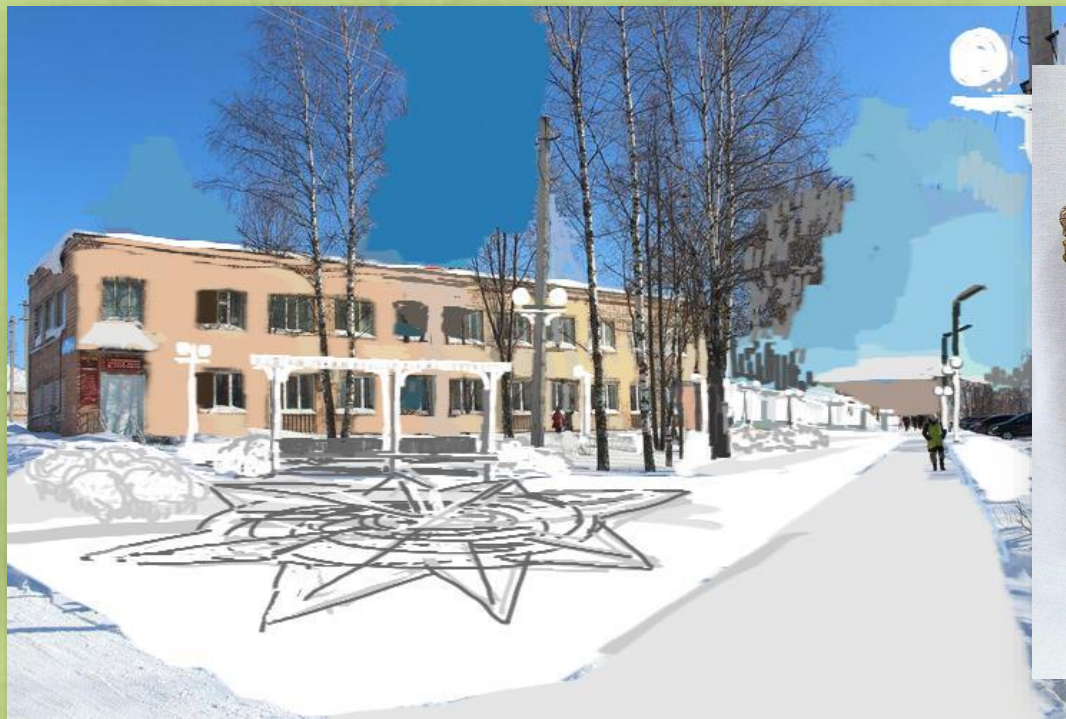
Зона Д

Торгово- деловой центр Площадка отдыха на бульваре с символом «Дерево – СОЛНЦА»

IL



Существующее положение

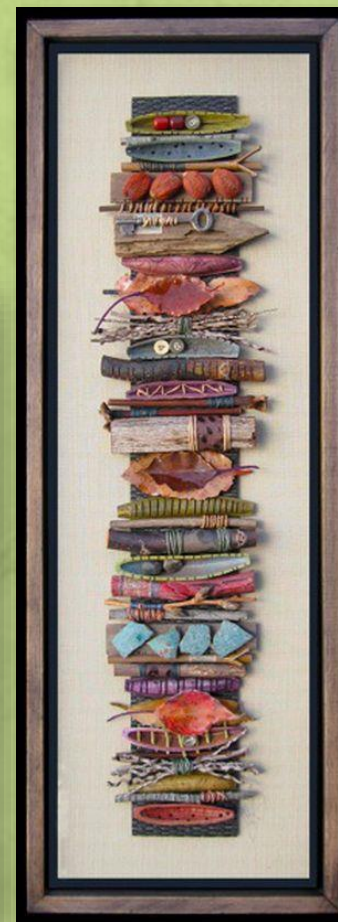
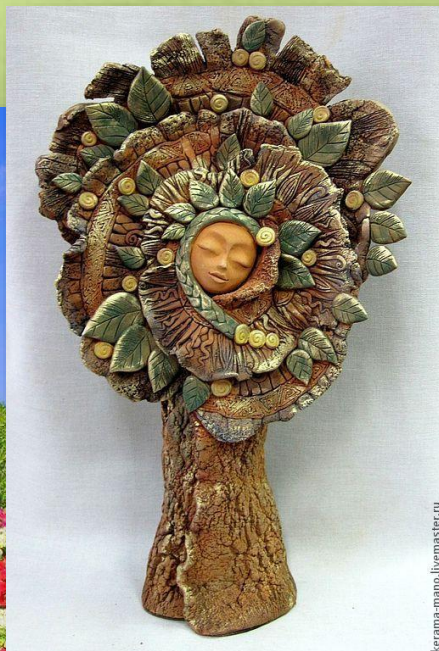


Проектное предложение : выполнить санитарную прочистку существующих насаждений, мощение, освещение, установить скамейки, арт- объекты- «Дерево- СОЛНЦЕ»

Торгово- деловой центр

Арт- объекты в зоне бульвара - транзитного пешеходного движения

- Бульвар



Зона Д

Торгово- деловой центр

Зона летнего кафе, арт- объекты - декоративная скульптура



Зона Д

Торгово-деловой центр Ярморочная зона у ТЦ «Радамир»

IL

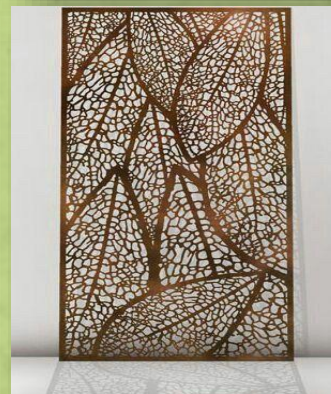


Зона Д

Торгово- деловой центр

Зона тихого отдыха Арт- объекты

IL



Зона Д
А2

Торгово-деловой центр Зона тихого отдыха

IL

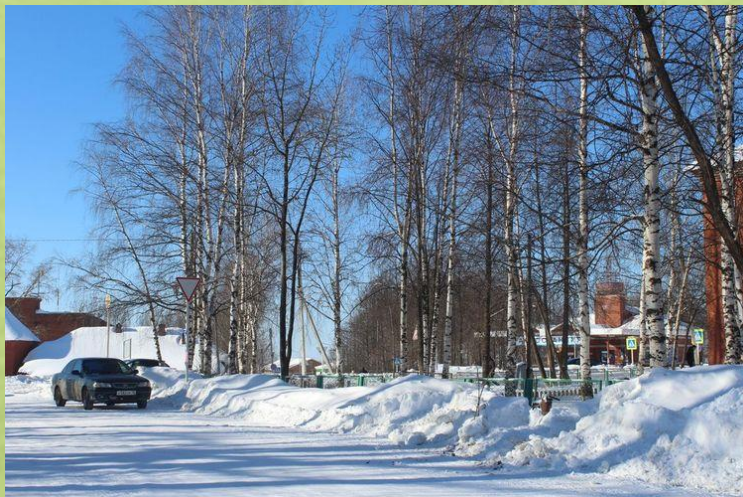


Зона А2

Административный Центр2

Площадь у здания администрации МО «Красногорское»
Арт- объект «РЕКА ВРЕМЕНИ»

IL



Существующее положение

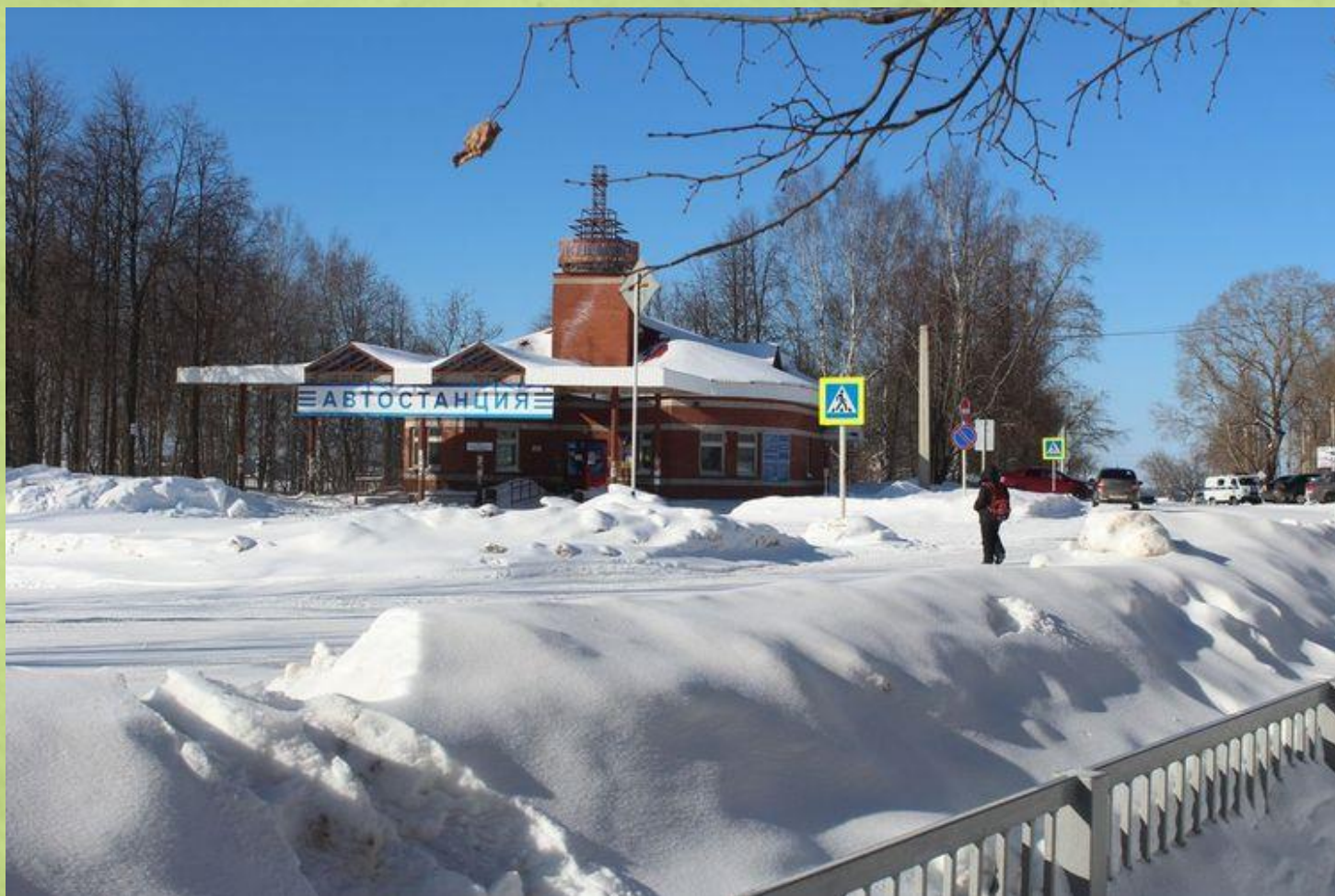
Проектное предложение:
Установка Арт- объекта Стенды с информацией о жителях села, земляках прославивших Удмуртию, Россию, простых людях, благодаря которым, укреплялось и развивалось родное село



Зона Д

Торгово-деловой центр Автостанция

IL



Рекреационная территория Парк «Святогорье»

Концепция

1 Входная зона

2 Аллеи тихого отдыха и для игр детей младшего возраста

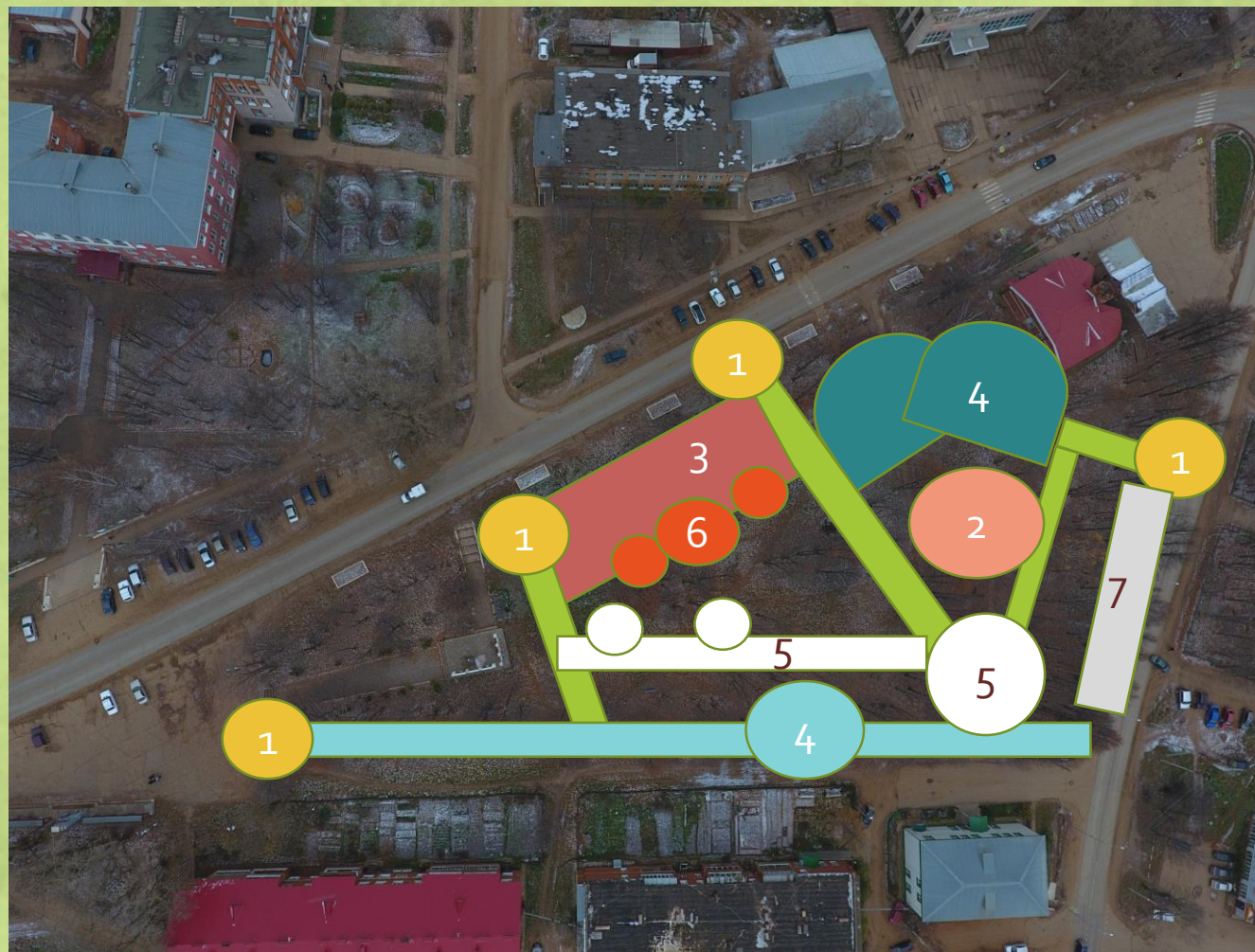
3 Зона массовых мероприятий: сцена

4 Зона активного отдыха:
многофункциональное использование
элементов благоустройства

5 Зона свадеб и семейных праздников
:Арт-объекты на тему «Семья» - аллея,
беседка, поляна для проведения
праздников

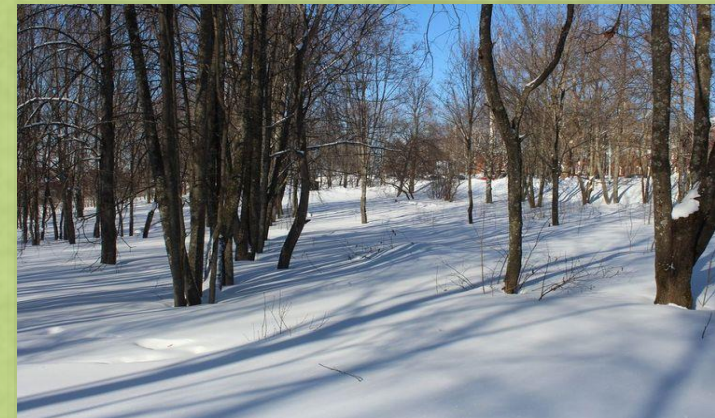
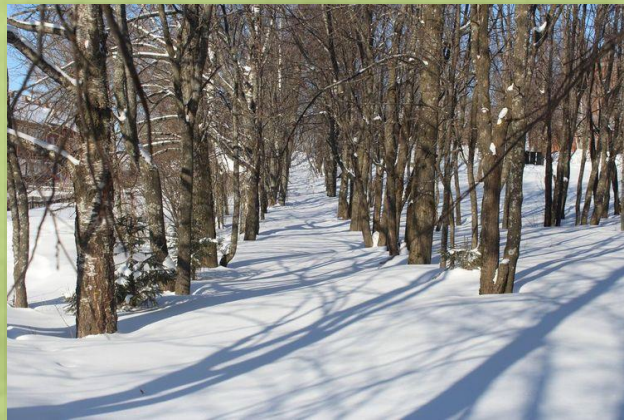
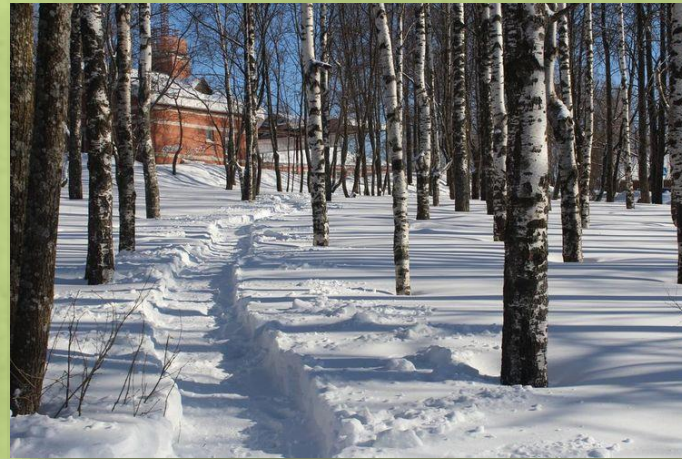
6 Зона аттракционов

7 Зона гостевого автотранспорта



Рекреационная территория Парк «Святогорье»

Существующее состояние



Рекреационная территория Парк «Святогорье»

Зона сцены- центрального места в парке

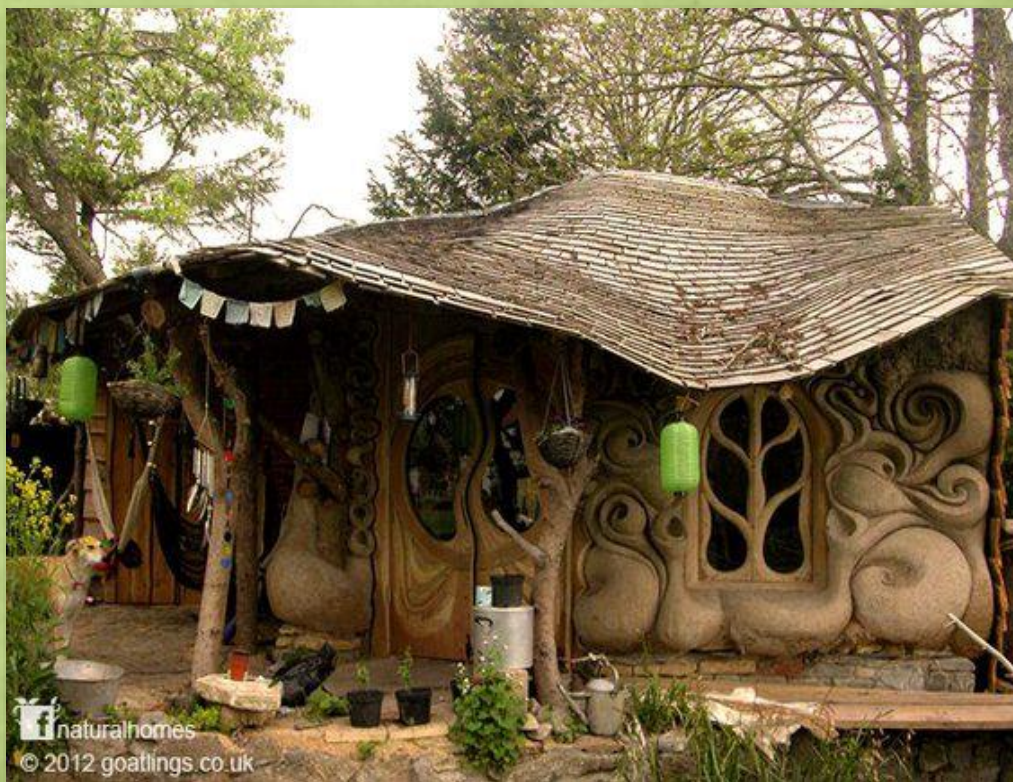


Зона Д

Рекреационная территория Парк «Святогорье»

Зона летнего кафе Арт-объект Варианты

IL



Рекреационная территория Парк «Святогорье»

Аллеи парка, террасирование склона варианты



Рекреационная территория Парк «Святогорье» Террасирование склона и площадка из дерева



Зона Р

Рекреационная территория Парк «Святогорье»

Зона свадебных церемоний: мосты, беседка, указатели, декоративная скульптура

IL



Зона Р

Рекреационная территория Парк «Святогорье»

Зона свадебных церемоний: ворота, аллеи, качели

IL



Рекреационная территория Парк «Святогорье»

Зона активного отдыха: многофункциональное использование элементов благоустройства



Зона Р

Рекреационная территория Парк «Святогорье» Мощение аллей парка

IL



Рекреационная территория Парк «Святогорье»

Прогулочные дорожки по парку, декоративная скульптура



Зона Р

Рекреационная территория Парк «Свято

Озеленение



Рекреационная территория Парк «Святогорье» Освещение

